

SUPER-QUIET TRV

Modelo: TRV3RF



MULTILINGUE
MANUAL



Guía rápida



SALUS Controls plc,
Units 8-10,
Northfield Business Park,
Forge Way, Parkgate
Rotherham, S60 1SD
United Kingdom

Sysclima
Sistemas y Soluciones Climáticas S.L.
Polígono La Serna, Calle C, Nave 6.14
31500 Tudela (Navarra) España

Email: tecnico@sysclima.com



www.saluscontrols.com

SALUS Controls es miembro del Grupo Computime
Manteniendo una política de desarrollo continuo de productos SALUS Controls plc se reserva el derecho de cambiar las especificaciones, el diseño y materiales de los productos que figuran en este folleto sin previo aviso.



V07
07/2025

Introducción

El TRV3RF es una válvula termostática de radiador (TRV) avanzada, de última generación y la más silenciosa del mercado, diseñada para un confort doméstico y una eficiencia energética sin fisuras, lo que la hace ideal para entornos sensibles al ruido. El TRV3RF incorpora un sofisticado cabezal modulante que permite un control preciso mediante la apertura o cierre gradual de la válvula en función de la temperatura ambiente.

Mediante un algoritmo inteligente de compensación de la temperatura, el TRV3RF se ajusta dinámicamente a factores ambientales como el calor del radiador, las corrientes de aire o la luz solar. Esto garantiza una temperatura ambiente constante y precisa, al tiempo que optimiza la eficiencia energética. El TRV3RF, perfecto para hogares modernos y preocupados por la energía, ofrece tranquilidad, confort y sostenibilidad en un paquete innovador.

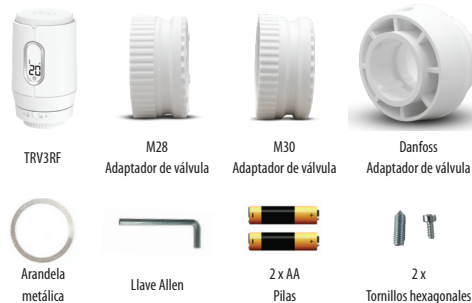
Conformidad de los productos

Este producto cumple los requisitos esenciales y otras disposiciones pertinentes de las Directivas 2014/53/UE y 2015/863/UE. El texto completo de la declaración de conformidad de la UE está disponible en la siguiente dirección de internet: www.saluslegal.com.
(P) 2405-2480MHz, <14dBm

Información de seguridad

Utilícelo de acuerdo con la normativa nacional y de la UE. Utilice el aparato según lo previsto, manteniéndolo en condiciones secas. Producto para uso exclusivo en interiores. La instalación debe realizarla una persona cualificada de acuerdo con las normativas nacionales y de la UE.

Contenido de la caja



Compatibilidad de dispositivos

El TRV3RF es compatible con la serie IT600 (SQ610, VS10RF, VS20RF, SQ610RF) y la serie Elypso. Tenga en cuenta que funciona exclusivamente con las pasarelas UG600, UGE600 y UG800.

Puertas de enlace



Receptores



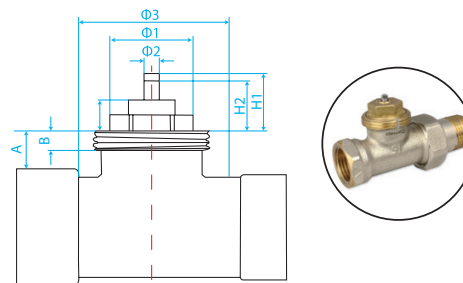
Termostatos



Compatibilidad de las válvulas

El TRV3RF incluye tres adaptadores diseñados para ser compatibles con una amplia gama de válvulas disponibles en el mercado. Antes de comenzar la instalación, compruebe que las válvulas existentes son compatibles con los adaptadores suministrados:

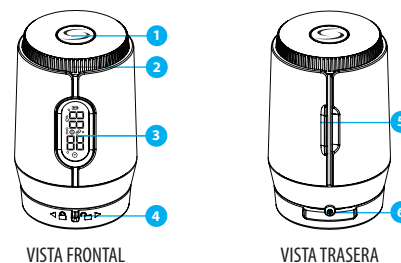
- **M28** (con o sin arandela metálica)
- **M30** (arandela metálica no necesaria)
- **Válvulas Danfoss (arandela metálica no necesaria)**



M28 (con arandela)	M28 (sin arandela)	M30
A > 9,5 mm	A > 9,5 mm	A > 6 mm
5,3 < B < 8 mm	5,3 < B < 8 mm	B < 5,1 mm
Φ1 < 21 mm	Φ1 < 21 mm	Φ1 < 7,2 mm
Φ2 < 7 mm	Φ2 < 7 mm	Φ2 < 25 mm
Φ3 < 35,5 mm	Φ3 < 35,5 mm	Φ3 < 36,5 mm
H1 < 12,7 mm	H1 < 12 mm	H1 ≤ 15,5 mm
H2 > 8,7 mm	H2 > 8,0 mm	H2 ≥ 11 mm
7,5 < H3 < 8 mm	H3 < 7,5 mm	H3 ≤ 10,2 mm

*Para válvula Danfoss podemos proceder con el adaptador RA suministrado.

Descripción del producto



1. Botón Función / Configuración
2. Dial giratorio de selección
3. Pantalla digital
4. Adaptador de válvula de bloqueo/desbloqueo
5. Tapa de la batería
6. Pasador de bloqueo

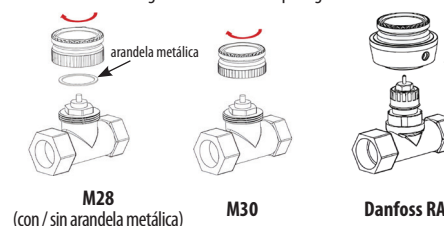
Iconos y pantalla

	Nivel de batería
	Bloqueo de teclas - pulsación 10s
	Estado de RF
	Modo apagado (protección antihielo)
	Vinculación
	Modo Horario
	Temperatura y otra información para la colocación vertical del TRV
	Temperatura y otra información para la colocación horizontal del TRV



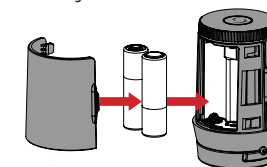
Proceso de instalación

- 1 Monte el adaptador correcto en la válvula del radiador.
M28 - Por favor, compruebe si su válvula requiere la arandela metálica para su correcta instalación y siga las siguientes instrucciones.
M30 - Siga las instrucciones que figuran a continuación.
Válvulas Danfoss - Siga las instrucciones que figuran a continuación.

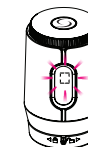


i El adaptador debe roscarse firmemente en la válvula con la mano. Evite utilizar herramientas para apretar el adaptador, ya que podría dañar los componentes o afectar a la compatibilidad.

- 2 Retire la tapa de las pilas e inserte las pilas en el TRV como se muestra en la imagen inferior.

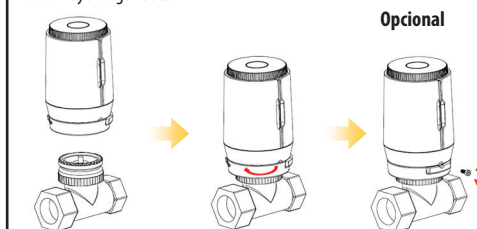


i Tras el encendido inicial, la pantalla indicará el símbolo . Este símbolo permanecerá visible hasta que el vástagro del accionamiento esté completamente introducido. No es necesaria ninguna acción mientras este símbolo esté activo.



- 3 Monte el cabezal TRV en la válvula del radiador con el adaptador seleccionado.

Opcional: El TRV cuenta con un pasador de bloqueo fijado con el tornillo hexagonal suministrado, que se puede apretar con una llave Allen para evitar el desmontaje no deseado del adaptador y garantizar una mayor seguridad.

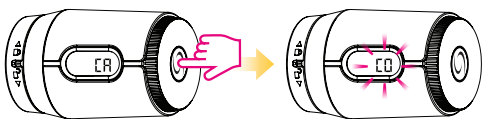


- 4 Ajuste la orientación de la pantalla mediante el dial giratorio para acomodar la instalación del TRV en cualquier posición, ya sea horizontal o vertical.

Confirme pulsando el botón Configuración.



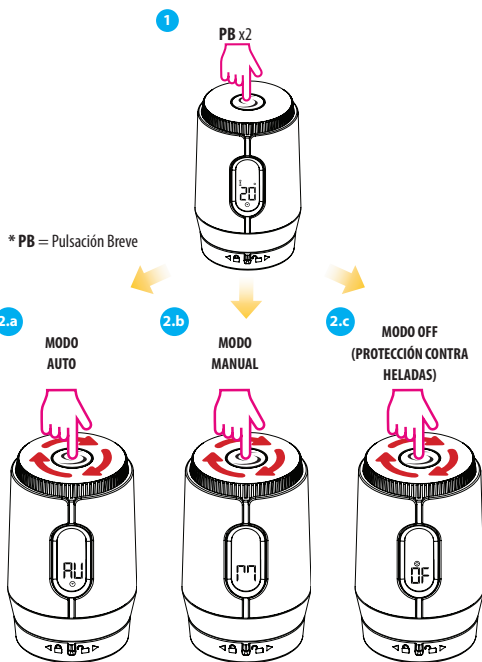
5 Modo de calibración - Después de ajustar la orientación de la pantalla, el TRV entrará en el modo de calibración y se mostrará la pantalla:



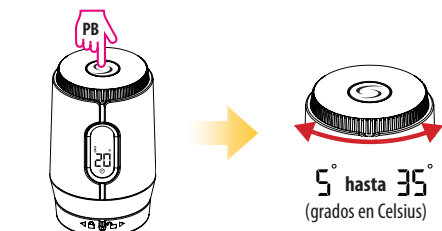
i Una vez finalizado el calibrado, la pantalla mostrará la temperatura de consigna.



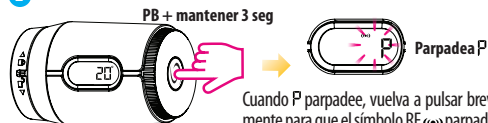
Modos de funcionamiento



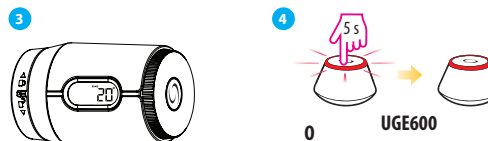
Para ajustar la temperatura, pulse brevemente el botón y gire el dial hasta la temperatura deseada.



Emparejamiento de TRV con la puerta de enlace en modo offline

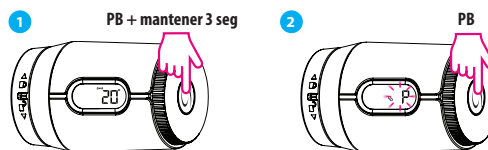


Cuando P parpadee, vuelva a pulsar brevemente para que el símbolo RF () parpadee. La unidad está ahora en modo de emparejamiento.

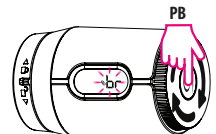


El termostato ha sido emparejado. (Símbolo RF () fijo) ✓

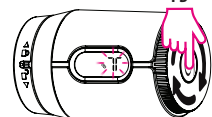
Emparejamiento de TRV con termostato y/o receptor en modo offline



3.a Para combinar con RX30RF.



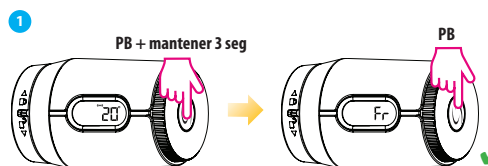
3.b Para emparejar con el termostato SALUS.



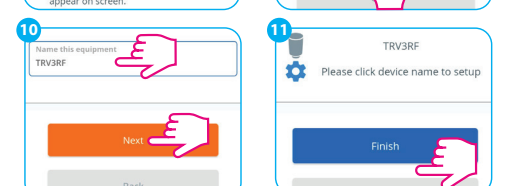
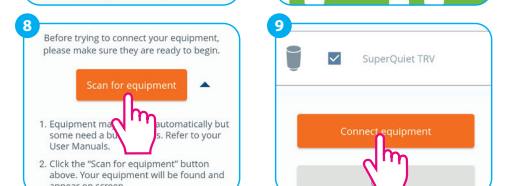
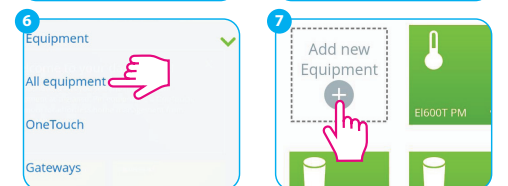
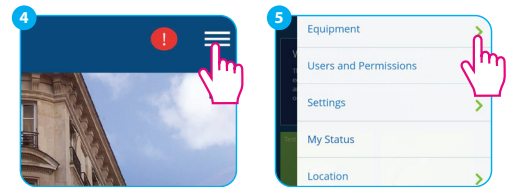
*PB = Pulsación Breve

⚠ Asegúrese de que todos los dispositivos que desea emparejar están en modo de emparejamiento al mismo tiempo para garantizar el proceso de conexión.

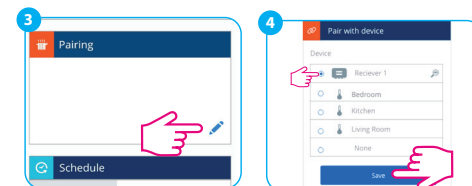
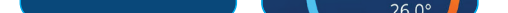
Restablecimiento de fábrica



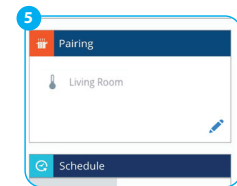
Emparejamiento TRV con la puerta de enlace en Modo Online



Emparejamiento de TRV con dispositivos en modo online

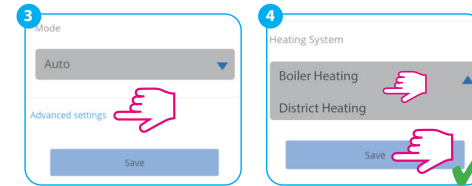
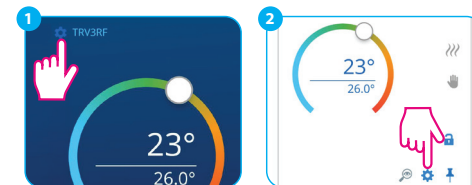


Seleccione dispositivo



Selección del sistema de calefacción

⚠ Para un funcionamiento óptimo, la selección del sistema de calefacción debe ajustarse a la configuración de calefacción específica de su hogar.



Opciones avanzadas de la aplicación

Opción	Descripción
Ventana abierta detectado	Activar / Desactivar Si el TRV detecta que la ventana de la habitación está abierta «OP» aparecerá en la pantalla. La válvula permanecerá cerrada durante 30 minutos, a menos que la temperatura aumente al menos 0,25 °C o más.
Modo	Auto: sigue el horario configurado Manual ON: TRV está completamente abierto (puntea el termostato). Manual OFF: El TRV está completamente cerrado (evita el termostato).
Batería baja posición de la válvula	Normalmente abierto – Mantiene la válvula abierta cuando la batería está baja. Normalmente cerrado – Cierra la válvula para ahorrar energía cuando la batería está baja.
Control de la calefacción	Sistema de calderas – Controla un sistema de calefacción privado. Calefacción urbana – Se ajusta para redes de calefacción centralizadas.
Calibrado de la temperatura	Ajusta la temperatura mostrada para que coincida con la temperatura ambiente real.
Punto de apertura mínima de la válvula	Por defecto: 8 (gama: 5-35) Ajuste el nivel más bajo de apertura de la válvula. Útil si la calibración automática no deja pasar suficiente calor. ⚠ ¡Atención! Un valor demasiado alto puede provocar un caudal constante cuando el TRV está cerrado.

*Para más detalles e información, consulta el manual completo en línea.